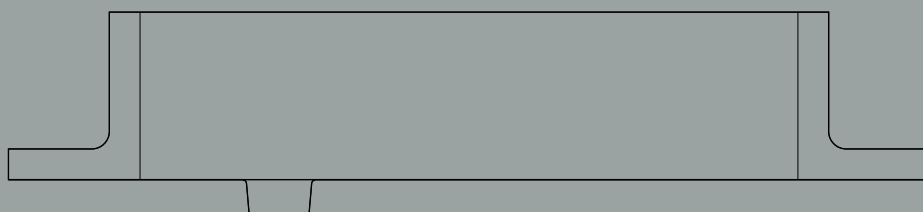


System Fx

Documentación técnica

Funcionalidades y especificaciones



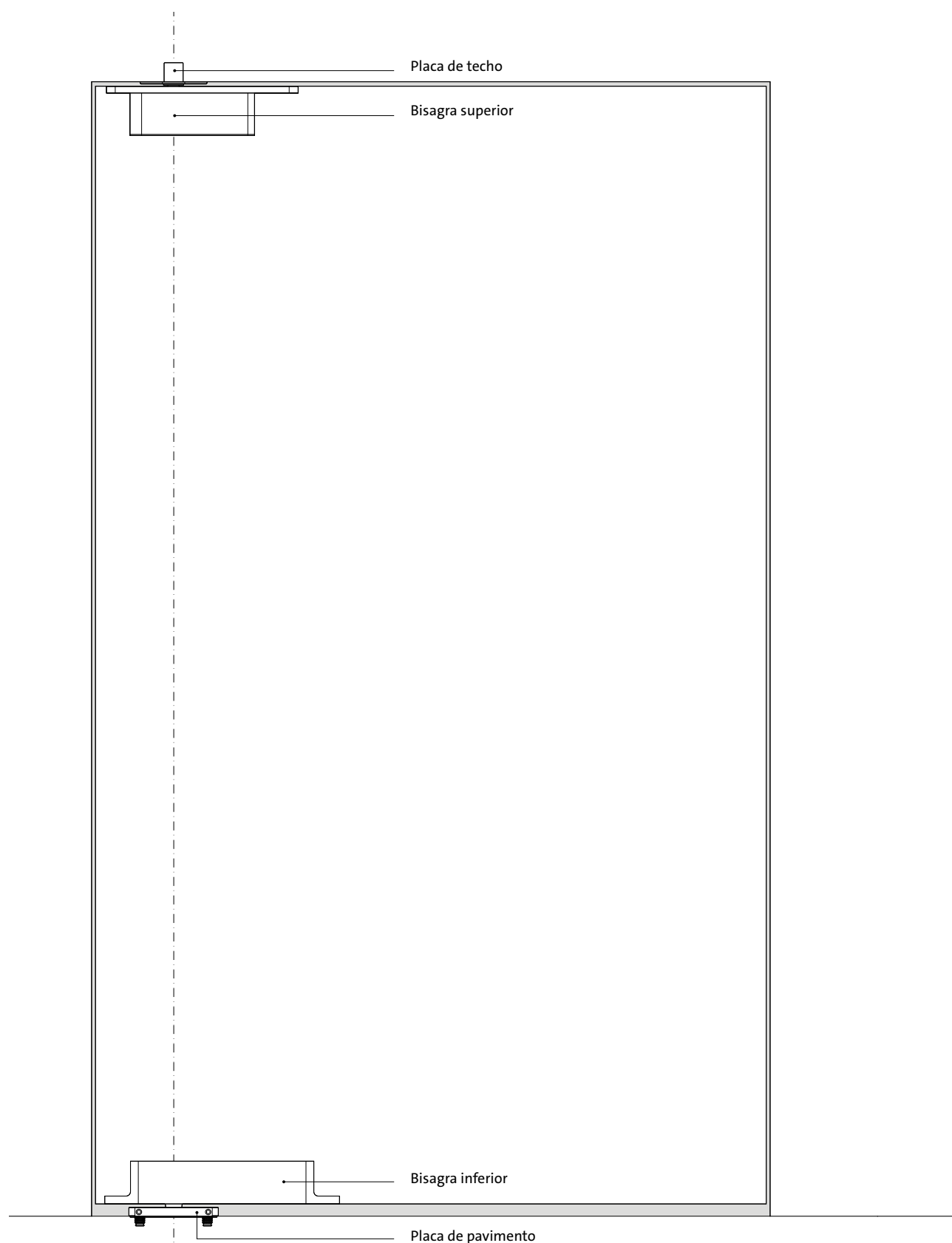
| | |
|--------------------------------------|-----------|
| Visión general de producto | 3 |
| Componentes | 4 |
| Funciones | 5 |
| Bisagras inferiores | 7 |
| Variantes | 8 |
| Bisagras superiores | 9 |
| Montaje en la puerta | 10 |
| Instalado en la jamba superior | 12 |
| Placas de techo y Receiver | 13 |
| Placas de techo | 14 |
| Receiver | 15 |
| Placas de pavimento | 17 |
| Montaje en el suelo | 18 |
| Empotrado en el alféizar | 19 |
| Lista de verificación técnica | 21 |
| Espacio inferior y superior | 22 |
| Habitaciones laterales | 23 |
| System Fx tabla de clases por peso | 24 |
| Fresado y componentes | 25 |
| System Fx 70 mm | 26 |
| System Fx 40 mm | 27 |
| Bisagra superior 70 mm Clase B | 28 |
| Bisagra superior 70 mm Clase G | 29 |
| Bisagra superior 40 mm Clase B | 30 |
| Bisagra superior 40 mm Clase G | 31 |
| Bisagra superior Reversed | 32 |

Visión general de producto

El System Fx ofrece perfección en un diseño compacto. Ideal para aplicaciones de puertas interiores, esta solución ofrece un diseño minimalista y elegante con la máxima durabilidad gracias a su calidad excepcional. Ideal para una instalación rápida y sencilla sin comprometer la resistencia o la estética.

Componentes

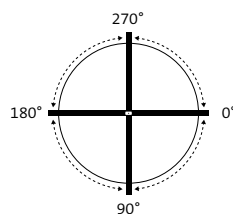
Nuestros sistemas siempre constan de los siguientes componentes:



Funciones

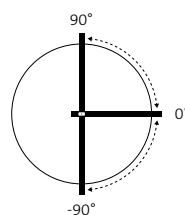
| | |
|-------------------------|--|
| Rotación | Puerta giratoria: 360° De doble acción: 180° Un sentido: 90° |
| Posiciones de retención | Puerta giratoria: 0°, 90°, 180° y 270° De doble acción: 90°, -90° y 0° Un sentido: 90° y 0° |
| Movimiento libre | Sí, entre 10° y 80° |
| Cierre automático | No |

Rotación



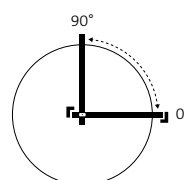
Puerta giratoria

Puerta giratoria significa que la puerta pivotante puede girar 360° completos, con posiciones de retención a 0°, 90°, 180° y 270°.



De doble acción

Doble acción significa que la puerta pivotante puede abrirse hacia ambos lados, con una posición de retención a 90° en cada lado.



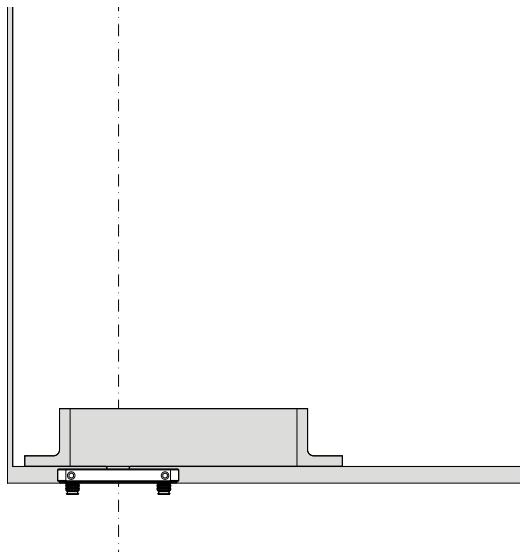
Un sentido

Con apertura en un sentido significa que la puerta pivotante solo puede abrirse hacia un lado. Esto se logra mediante un tope externo como el marco de la puerta.

Bisagras inferiores

Todo depende de la bisagra inferior.
Nuestras bisagras inferiores son fácilmente aplicables tanto al lado como al centro de la puerta.

Variantes



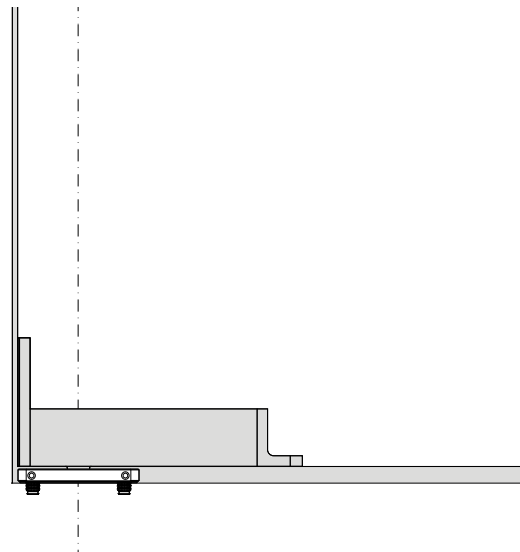
System Fx 70 mm Clase A y C

210 × 32 × 38 mm

| | |
|--------------------|--|
| Colocación | Colocación lateral en central |
| Punto de pivote | Punto de pivote de 70 mm instalado en la parte central |
| Cubiertas | No |
| Peso de la puerta* | Clase A: 20 - 119 kg Clase C: hasta 209 kg |

Compatible con

| | |
|---------------------|---|
| Bisagras superiores | Bisagra superior 70 mm Clase B (Clase A) Bisagra superior 70 mm Clase G (Clase C) Bisagra superior Reversed (todas las clases) |
| Placas de pavimento | Placa de pavimento rectangular Placa de pavimento redonda Placa de pavimento rectangular Flush Placa de pavimento redondeada Flush |



System Fx 40 mm Clase A y C

188 × 32 × 85 mm

| | |
|--------------------|---|
| Colocación | Instalación lateral |
| Punto de pivote | Punto de pivote fijo a 40 mm |
| Cubiertas | Sí |
| Peso de la puerta* | Clase A: 20 - 119 kg Clase C: hasta 209 kg |

Compatible con

| | |
|---------------------|---|
| Bisagras superiores | Bisagra superior 40 mm Clase B (Clase A) Bisagra superior 40 mm Clase G (Clase C) Bisagra superior Reversed (todas las clases) |
| Placas de pavimento | Placa de pavimento rectangular Placa de pavimento redonda Placa de pavimento rectangular Flush Placa de pavimento redondeada Flush |

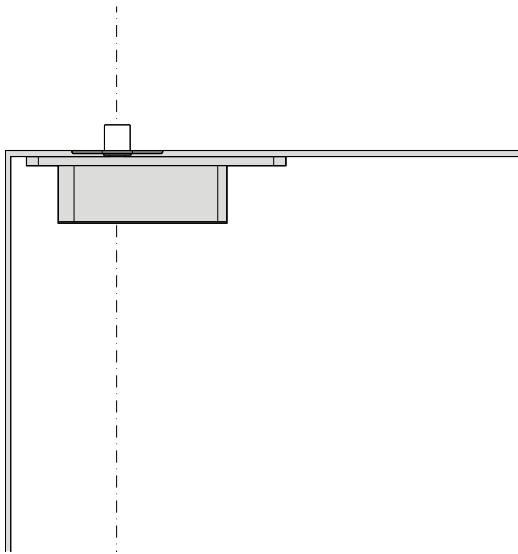
* Dependiendo del ancho de la puerta, ver System Fx tabla de clases por peso.

Descubre más sobre bisagras superiores o placas de pavimento.

Bisagras superiores

La bisagra superior ancla la puerta
pivotante entre el suelo y el techo.

Montaje en la puerta



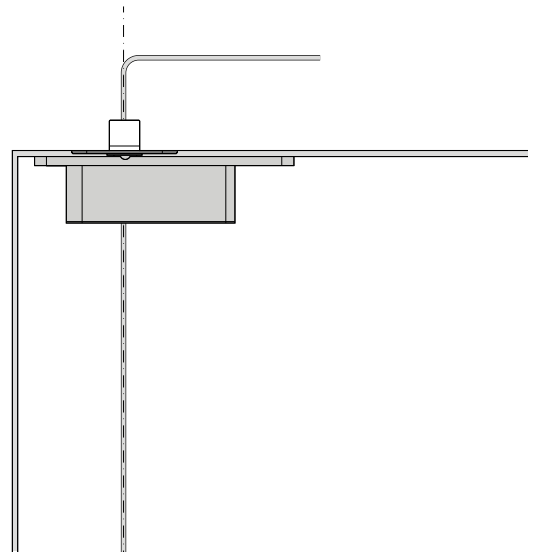
Bisagra superior 70 mm Clase B

171,5 × 32 × 44 mm

| | |
|----------------------|---|
| Colocación | Colocación lateral en central |
| Diámetro del pasador | Ø10 mm |
| Punto de pivote | Punto de pivote de 70 mm instalado en la parte central |
| Ajuste | Desde el lado de la puerta: 5 mm a la izquierda y 5 mm a la derecha |
| Pasacables | No |
| Cubiertas | No |

Compatible con

| | |
|---------------------|---------------------------|
| Bisagras inferiores | System Fx 70 mm (Clase A) |
| Placas de techo | Placa de techo Clase B |



Bisagra superior 70 mm Clase G

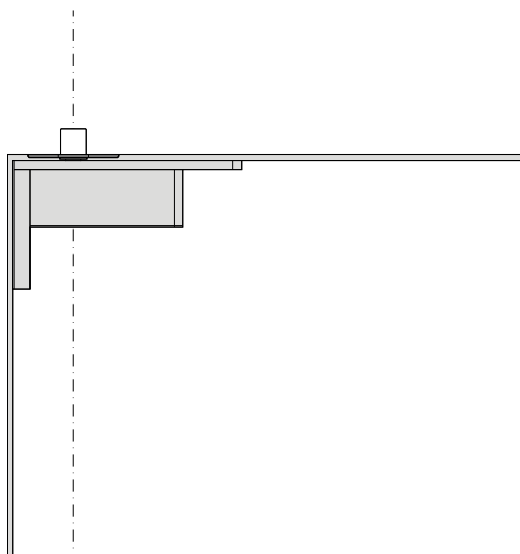
171,5 × 32 × 44 mm

| | |
|----------------------|---|
| Colocación | Colocación lateral en central |
| Diámetro del pasador | Ø15 mm |
| Punto de pivote | Punto de pivote de 70 mm instalado en la parte central |
| Ajuste | Desde el lado de la puerta: 5 mm a la izquierda y 5 mm a la derecha |
| Pasacables | Sí, Ø7,5 mm la entrada del cable |
| Cubiertas | No |

Compatible con

| | |
|---------------------|---------------------------|
| Bisagras inferiores | System Fx 70 mm (Clase C) |
| Placas de techo | Placa de techo Clase G |

Descubre más sobre placas de techo.



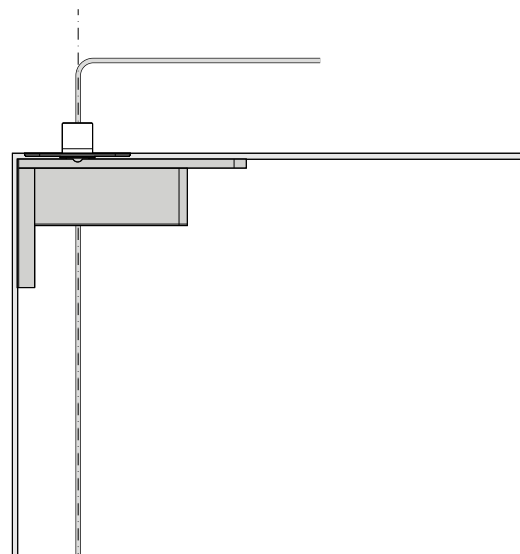
Bisagra superior 40 mm Clase B

151,5 × 32 × 85 mm

| | |
|----------------------|--|
| Colocación | Instalación lateral |
| Diámetro del pasador | Ø10 mm |
| Punto de pivote | Punto de pivote fijo a 40 mm |
| Ajuste | Desde el lado de la puerta: 5 mm a la izquierda y 5 mm a la derecha |
| Pasacables | No |
| Cubiertas | Acero inoxidable Negro |

Compatible con

| | |
|---------------------|---------------------------|
| Bisagras inferiores | System Fx 40 mm (Clase A) |
| Placas de techo | Placa de techo Clase B |



Bisagra superior 40 mm Clase G

151,5 × 32 × 85 mm

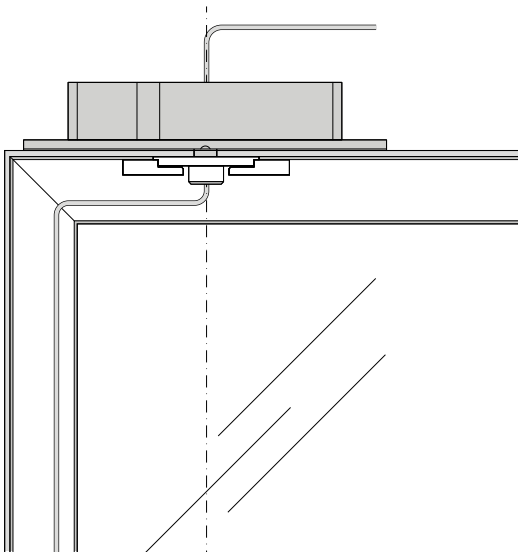
| | |
|----------------------|--|
| Colocación | Instalación lateral |
| Diámetro del pasador | Ø15 mm |
| Punto de pivote | Punto de pivote fijo a 40 mm |
| Ajuste | Desde el lado de la puerta: 5 mm a la izquierda y 5 mm a la derecha |
| Pasacables | Sí, Ø7,5 mm la entrada del cable |
| Cubiertas | Acero inoxidable Negro |

Compatible con

| | |
|---------------------|---------------------------|
| Bisagras inferiores | System Fx 40 mm (Clase C) |
| Placas de techo | Placa de techo Clase G |

Descubre más sobre placas de techo.

Instalado en la jamba superior



Bisagra superior Reversed

240 × 32 × 45 mm

| | |
|----------------------|---|
| Colocación | Colocación lateral en central |
| Diámetro del pasador | Ø15 mm |
| Punto de pivote | Punto de pivote de 130 mm instalado en la parte central |
| Ajuste | Desde la apertura de la puerta: 5 mm a la izquierda y 5 mm a la derecha |
| Pasacables | Sí, Ø7,5 mm la entrada del cable |
| Cubiertas | Acero inoxidable Negro Blanco |

Compatible con

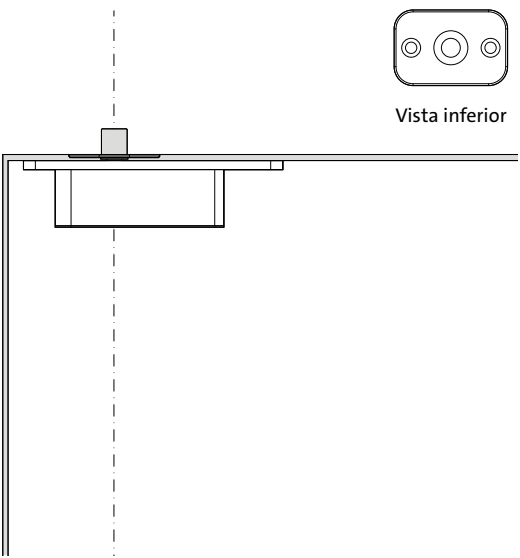
| | |
|---------------------|------------------------------------|
| Bisagras inferiores | System Fx 70 mm (todas las clases) |
| Placas de techo | Receiver |

Descubre más sobre placas de techo o Receiver.

Placas de techo y Receiver

Nuestras placas de techo y Receiver se combinan con las bisagras superiores. Las placas de techo se pueden combinar con todas nuestras bisagras superiores, excepto con el Receiver. La bisagra superior Reversed se combina mejor con el Receiver para montarse en la puerta.

Placas de techo

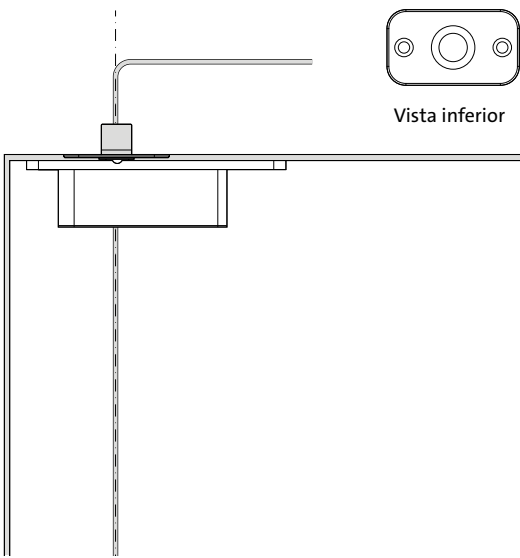


Placa de techo Clase B

60 × 40 × 20 mm

| | |
|----------------------|---------------------------|
| Colores | Acero inoxidable Negro |
| Diámetro del pasador | Ø10 mm |

| | |
|---------------------|--|
| Compatible con | |
| Bisagras superiores | Bisagra superior 70 mm Clase B Bisagra superior 40 mm Clase B |



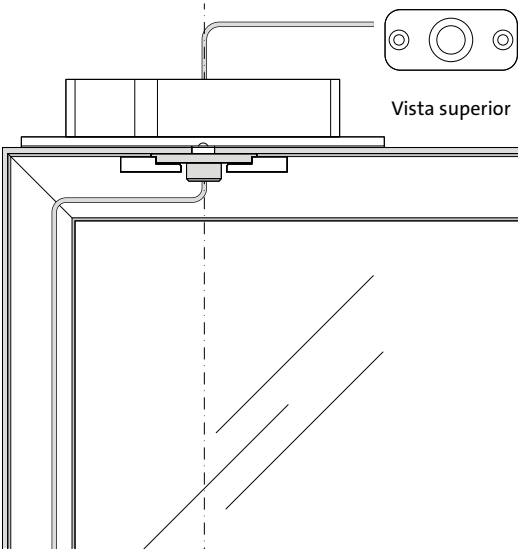
Placa de techo Clase G

70 × 40 × 23 mm

| | |
|----------------------|---------------------------|
| Colores | Acero inoxidable Negro |
| Diámetro del pasador | Ø15 mm |

| | |
|---------------------|--|
| Compatible con | |
| Bisagras superiores | Bisagra superior 70 mm Clase G Bisagra superior 40 mm Clase G |

Receiver



Receiver

70 × 32 × 18 mm

| | |
|----------------------|------------------|
| Colores | Acero inoxidable |
| Diámetro del pasador | Ø15 mm |

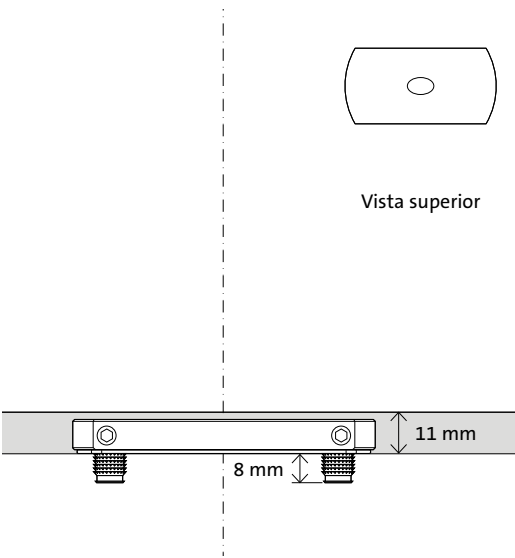
Compatible con

| | |
|---------------------|---------------------------|
| Bisagras superiores | Bisagra superior Reversed |
| Accesorios | Adapters |

Placas de pavimento

Nuestras placas de pavimento sostienen la puerta en la parte inferior. Se montan superficialmente con pasadores cortos anclados en el suelo o empotradas en el umbral. Su diseño compacto facilita mucho la instalación, y se combinan perfectamente con calefacción por suelo radiante preinstalada.

Montaje en el suelo

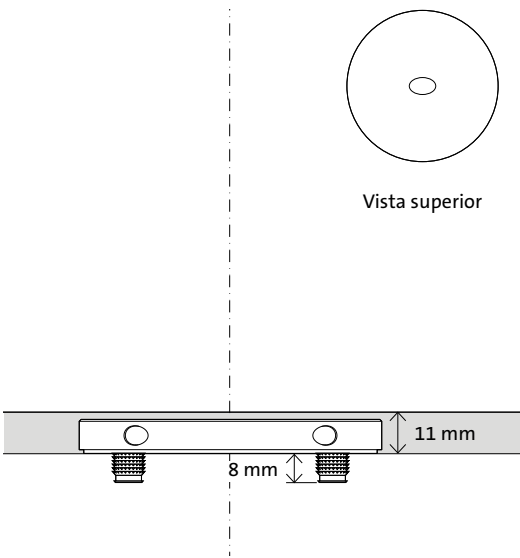


Placa de pavimento rectangular

80 × 40 × 9 mm

Esta placa de pavimento cuenta con posibilidades de ajuste radial.

| | |
|----------------------|--|
| Pasadores de montaje | Dos o cuatro pasadores de 8 mm para una estabilidad óptima entre dos tipos de suelo. O dos pasadores de 30 mm para montaje en materiales de suelo laminados. |
| Espacio libre | 11 mm |
| Colores | Acero inoxidable Negro |
| Ajuste radial | Sí, 2,5° a la izquierda y 2,5° a la derecha |



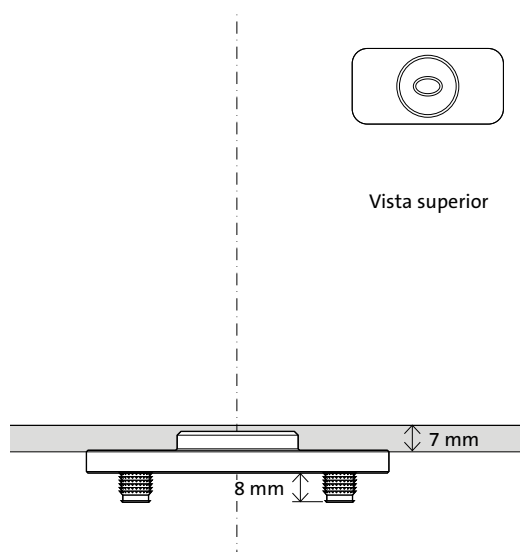
Placa de pavimento redonda

Ø80 × 9 mm

Especialmente por razones estéticas, ofrecemos la placa de pavimento redondeada de 80 mm.

| | |
|----------------------|---|
| Pasadores de montaje | Cuatro pines de 8 mm |
| Espacio libre | 11 mm |
| Colores | Acero inoxidable Negro |
| Ajuste radial | Sí, 2,5° a la izquierda y 2,5° a la derecha |

Empotrado en el alféizar

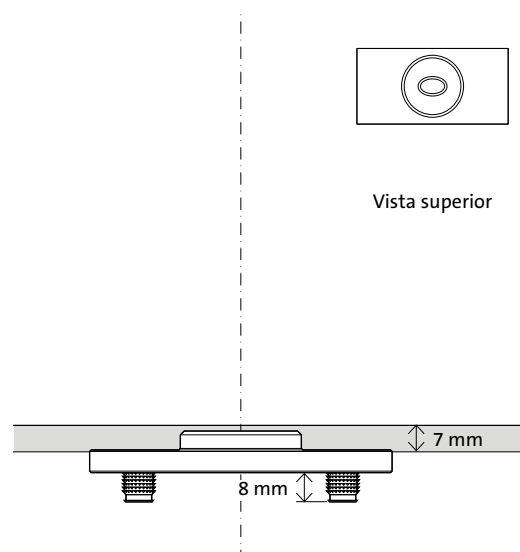


Placa de pavimento redondeada Flush

80 × 40 × 11 mm

La placa de pavimento redondeada Flush ofrece la posibilidad de empotrar su placa de pavimento en el marco de la puerta. Si planea utilizar sellos de caída para evitar corrientes de aire o como sello para una puerta pivotante exterior, una placa de pavimento Flush es la que necesita.

| | |
|----------------------|----------------------|
| Pasadores de montaje | Cuatro pines de 8 mm |
| Espacio libre | 7 mm |
| Colores | Acero inoxidable |
| Ajuste radial | No |



Placa de pavimento rectangular Flush

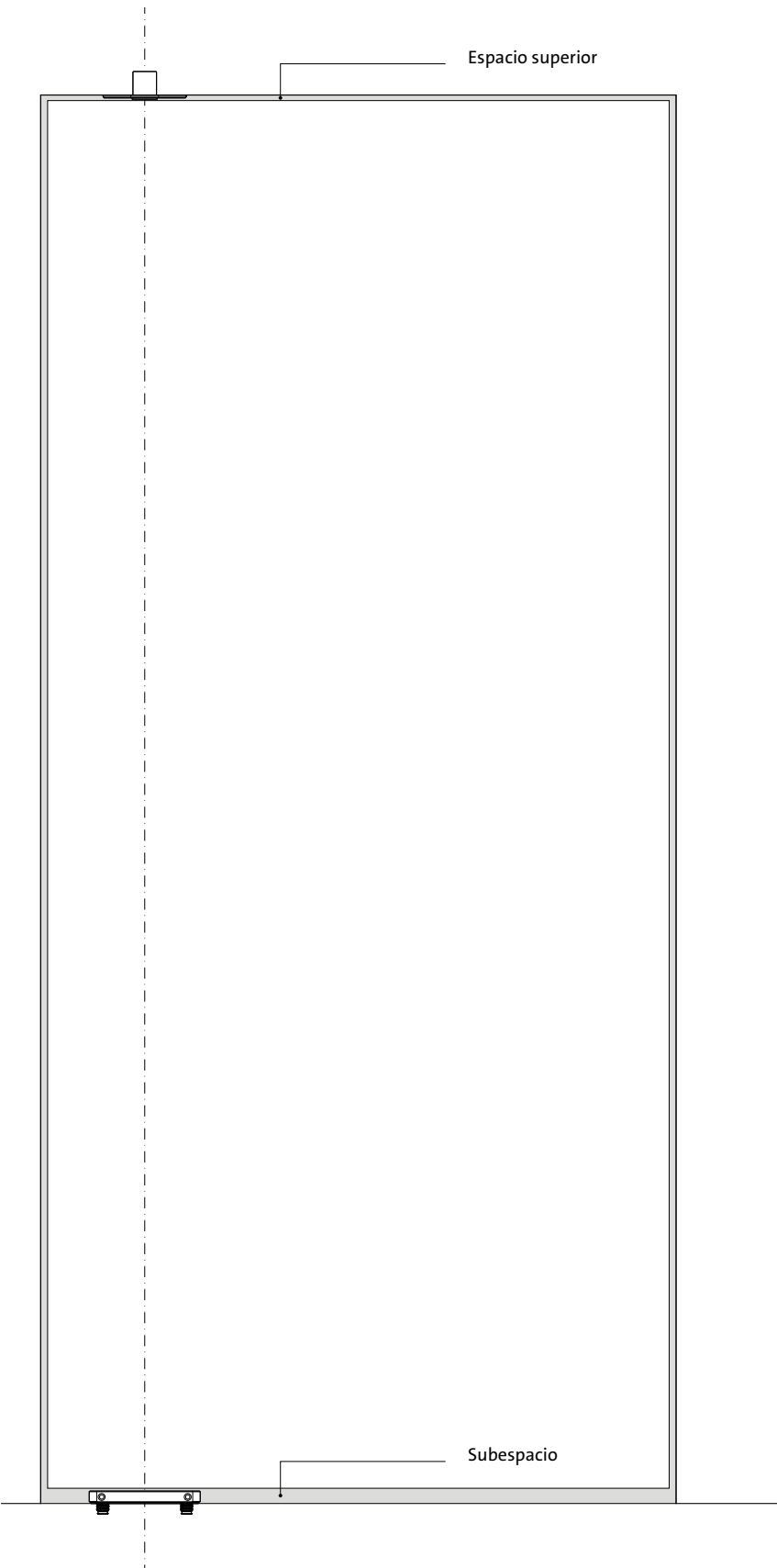
80 × 40 × 11 mm

La placa de pavimento rectangular Flush ofrece la posibilidad de empotrar su placa de pavimento en el marco de la puerta. Si planea utilizar sellos de caída para evitar corrientes de aire o como sello para una puerta pivotante exterior, una placa de pavimento Flush es la que necesita.

| | |
|----------------------|----------------------|
| Pasadores de montaje | Cuatro pines de 8 mm |
| Espacio libre | 7 mm |
| Colores | Acero inoxidable |
| Ajuste radial | No |

Lista de verificación técnica

Para asegurarse de que tiene todas las especificaciones técnicas que necesita, hemos compilado una lista de verificación inteligente.



Espacio superior

La distancia entre el techo y la parte superior de la puerta debe ser de 4-10 mm*.

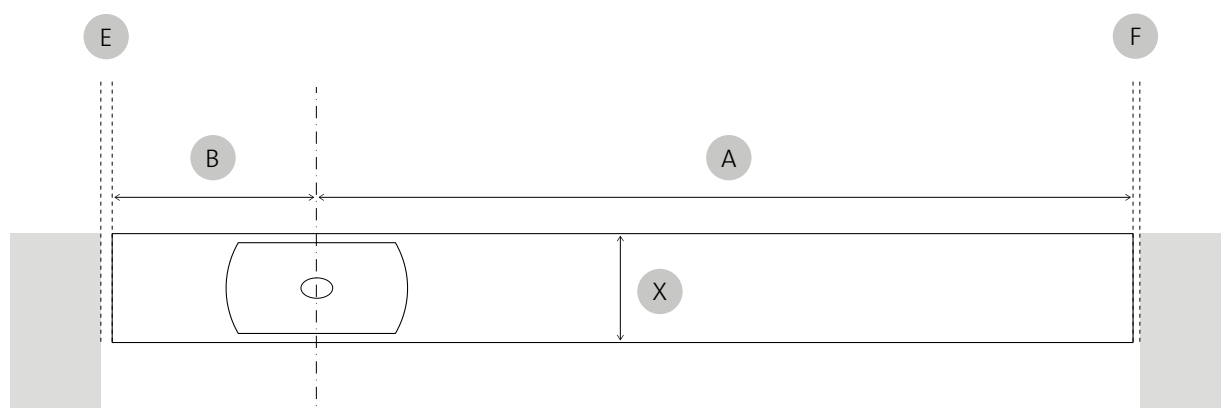
* En todas las situaciones, tenga cuidado con el pandeo.

Subespacio

La apertura entre la parte inferior de la puerta y el suelo depende de las placas de pavimento que se utilicen.

| | |
|--------------------------------------|-------|
| Placa de pavimento rectangular | 11 mm |
| Placa de pavimento redonda | 11 mm |
| Placa de pavimento rectangular Flush | 7 mm |
| Placa de pavimento redondeada Flush | 7 mm |

Habitaciones laterales



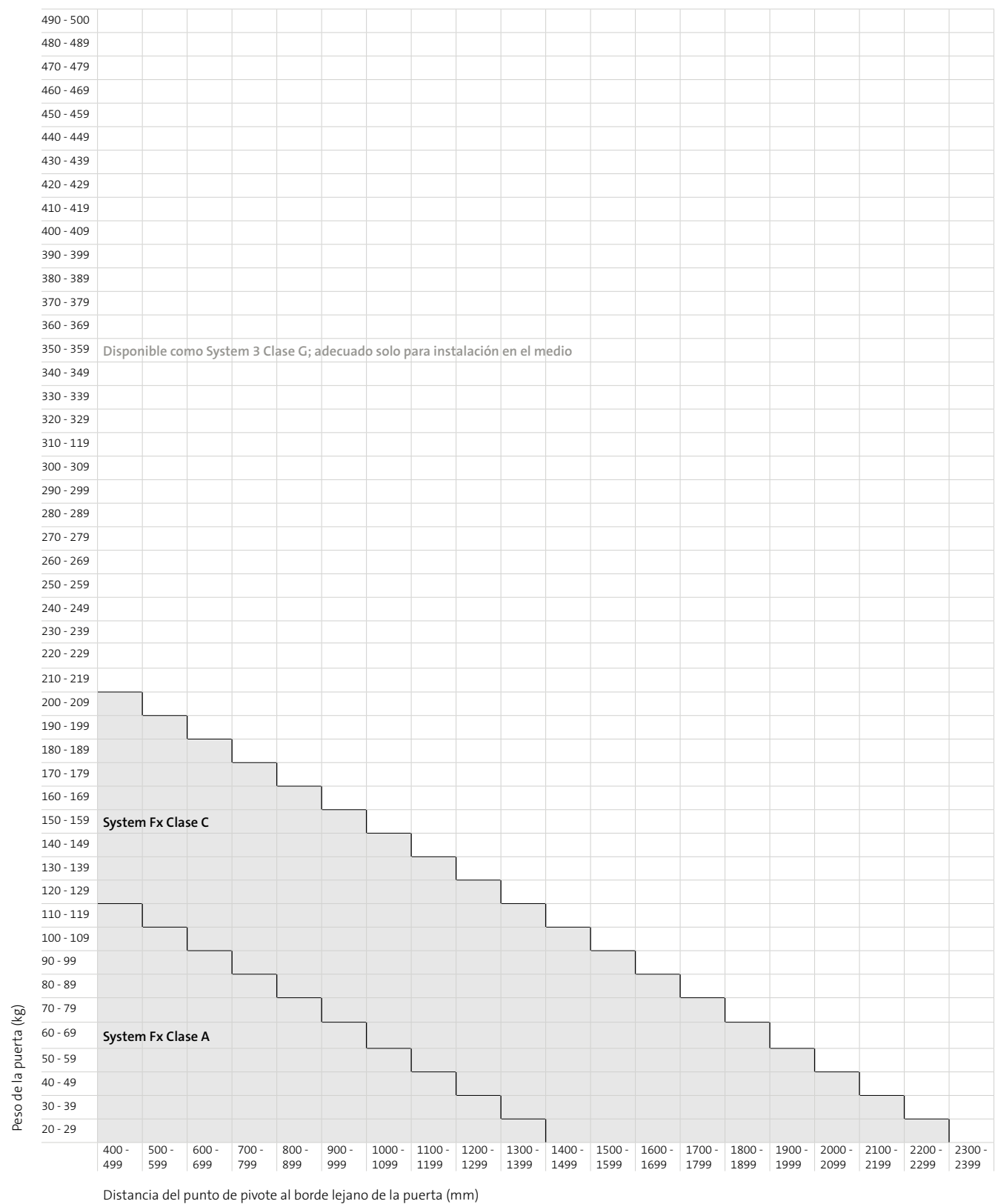
- X Espesor de la puerta
- B Distancia del punto de pivote al borde cercano de la puerta
- A Distancia del punto de pivote al borde lejano de la puerta
- E Espacio mínimo a la izquierda
- F Espacio mínimo a la derecha

El espacio mínimo en el lateral de la puerta depende del espesor y la anchura de la puerta en relación con la posición del punto de pivote.

El resultado en el lado izquierdo y derecho será diferente cuando use el System Fx para una colocación lateral. El cálculo se realiza en función del radio de la puerta al girar. Cuanto menor sea el radio (el lado de pivote) y más gruesa sea la puerta, mayor será el espacio requerido entre la puerta y la pared o el marco. Para instalación en el medio, los espacios a ambos lados (E y F) son iguales.

Calcule las dimensiones de los espacios necesarios con nuestro Gap Calculator: www.fritsjurgens.com/es/gap-calculator.

System Fx tabla de clases por peso



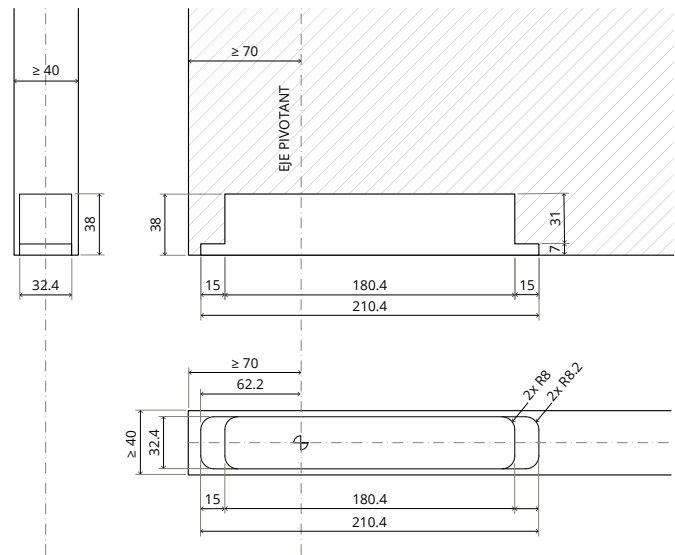
Fresado y componentes

Intentamos mantener nuestro procedimiento de fresado tan simple como nuestros diseños. Siguiendo las instrucciones paso a paso, preparar una puerta para que se ajuste a nuestros componentes debería ser tan fácil como uno dos tres. Tenga en cuenta que el espacio para el fresado siempre es más grande que el sistema en sí mismo.

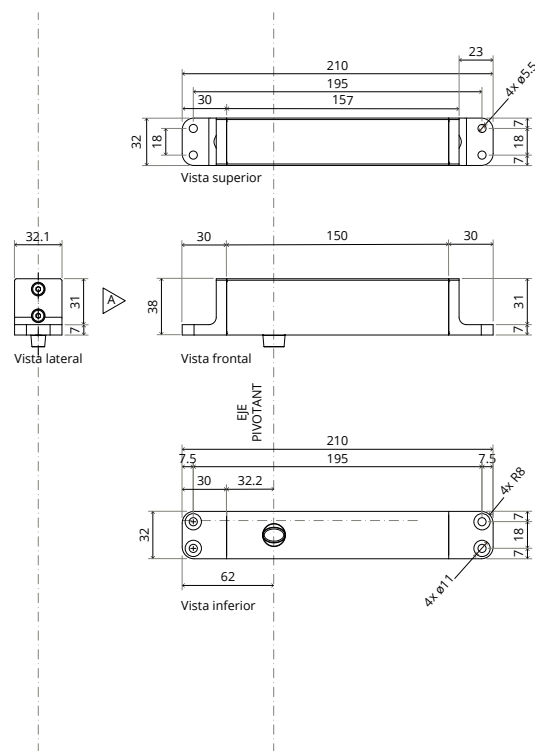
System Fx 70 mm

Fresado - preparación de la puerta

Punto de pivote = mínimo 70 mm



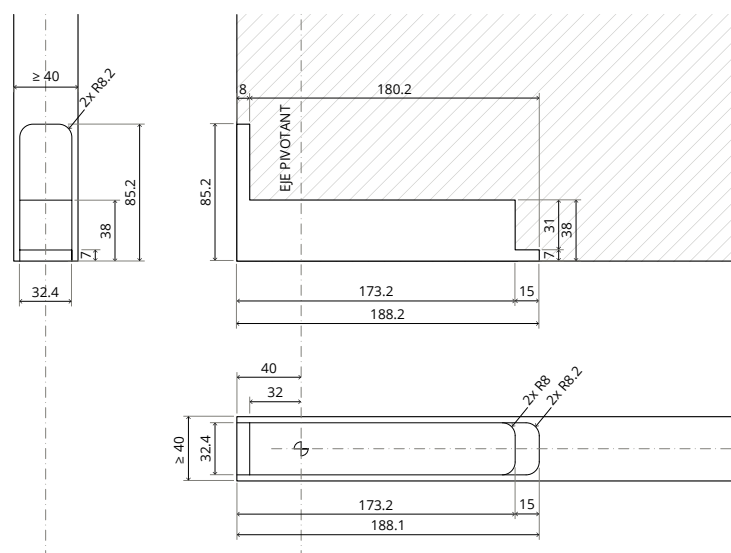
Componentes



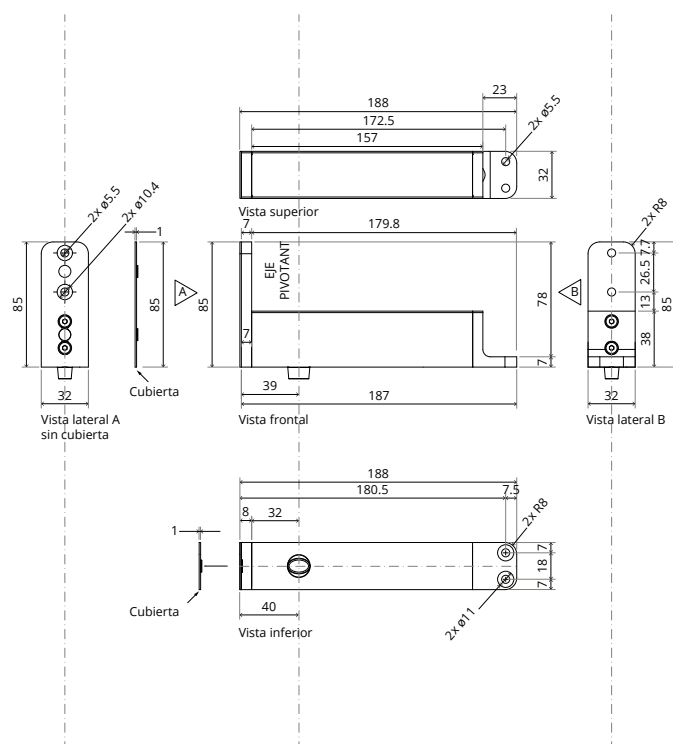
System Fx 40 mm

Fresado - preparación de la puerta

Punto de pivote = fijo 40 mm

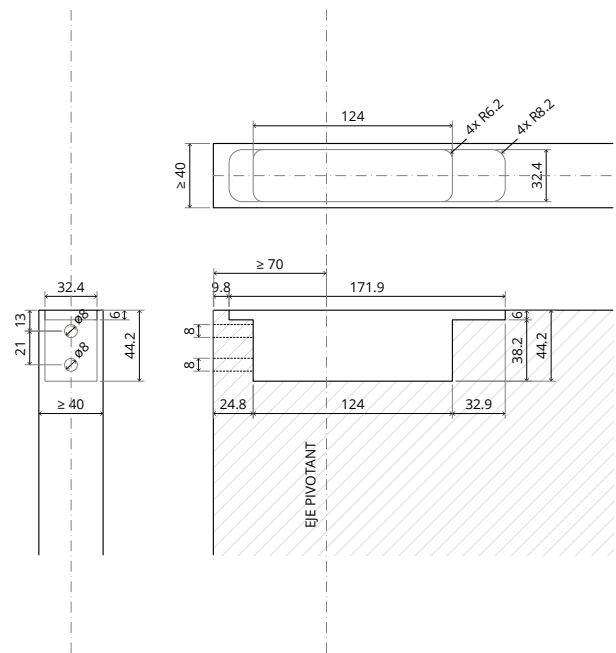


Componentes

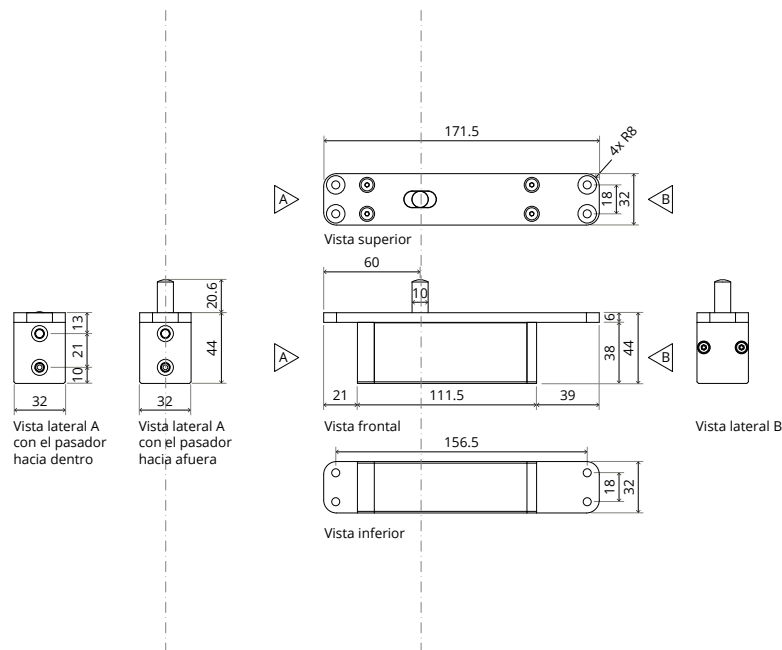


Bisagra superior 70 mm Clase B

Fresado - preparación de la puerta

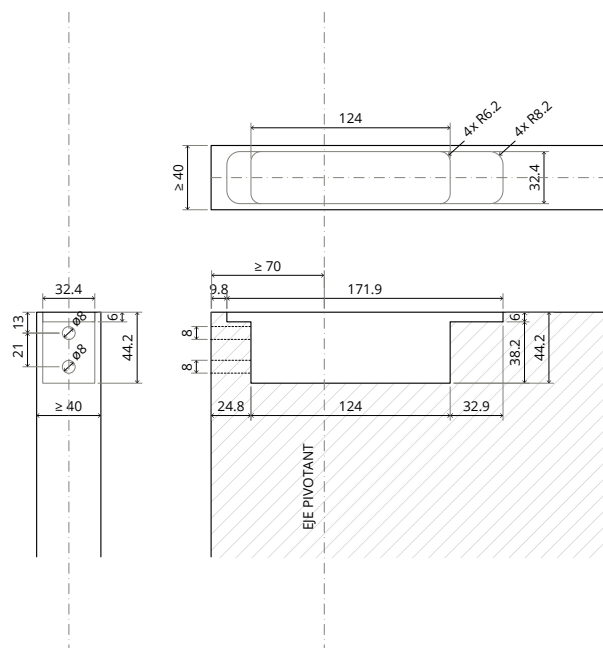


Componentes

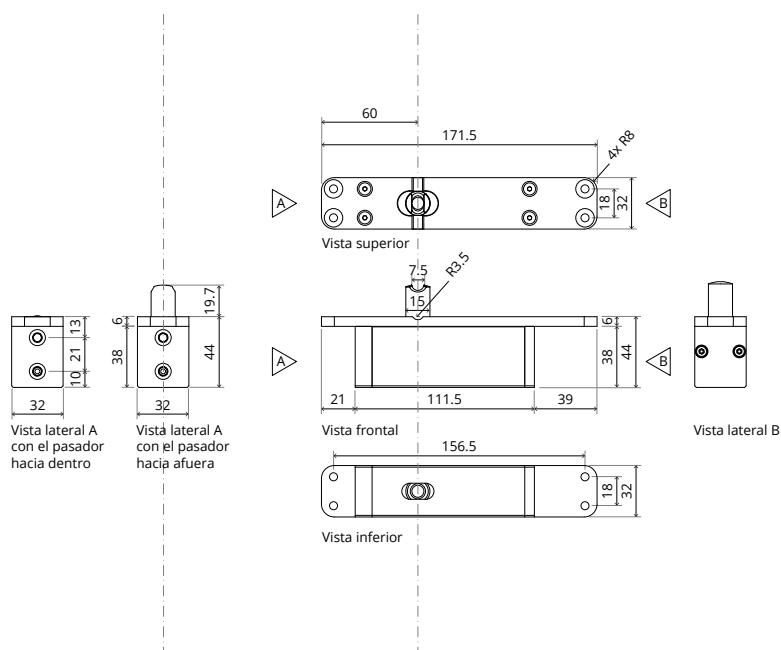


Bisagra superior 70 mm Clase G

Fresado - preparación de la puerta

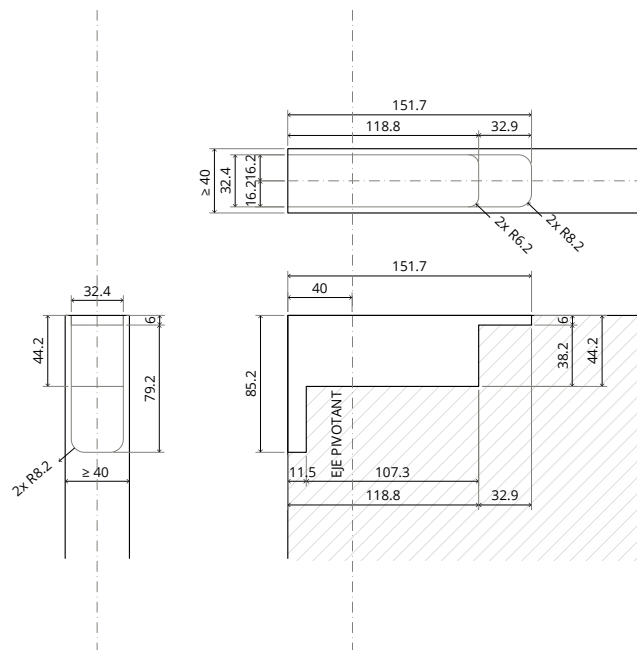


Componentes

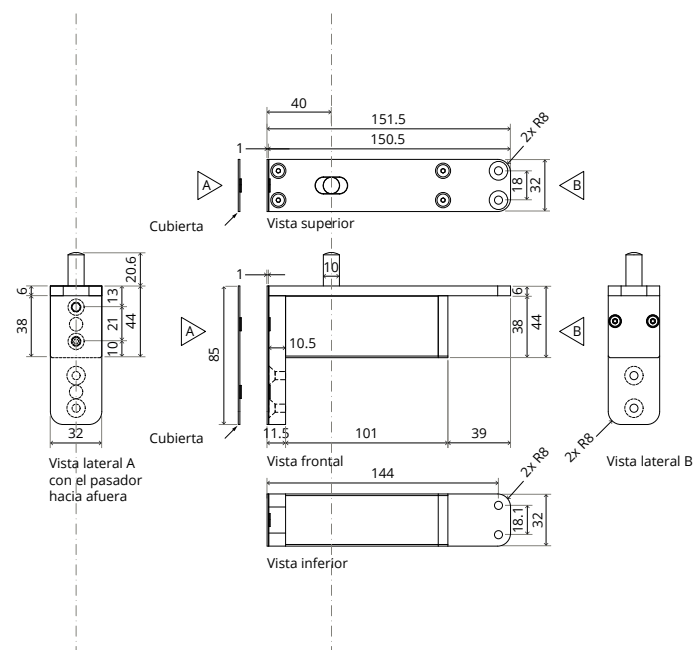


Bisagra superior 40 mm Clase B

Fresado - preparación de la puerta

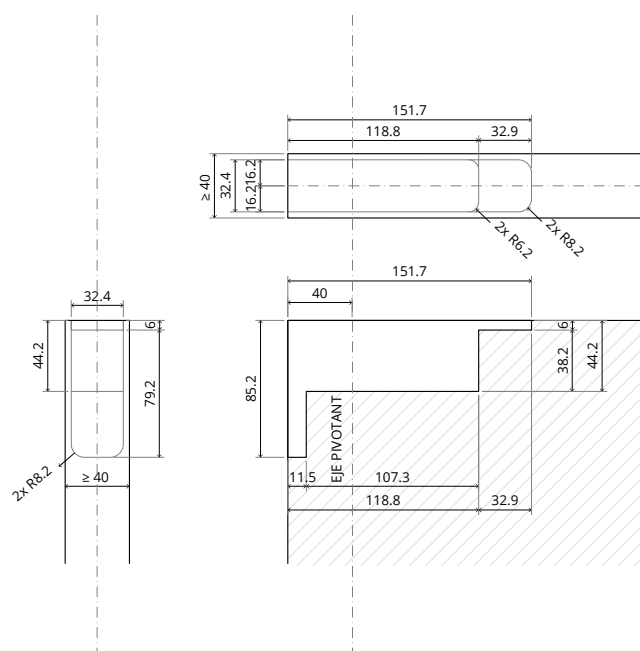


Componentes

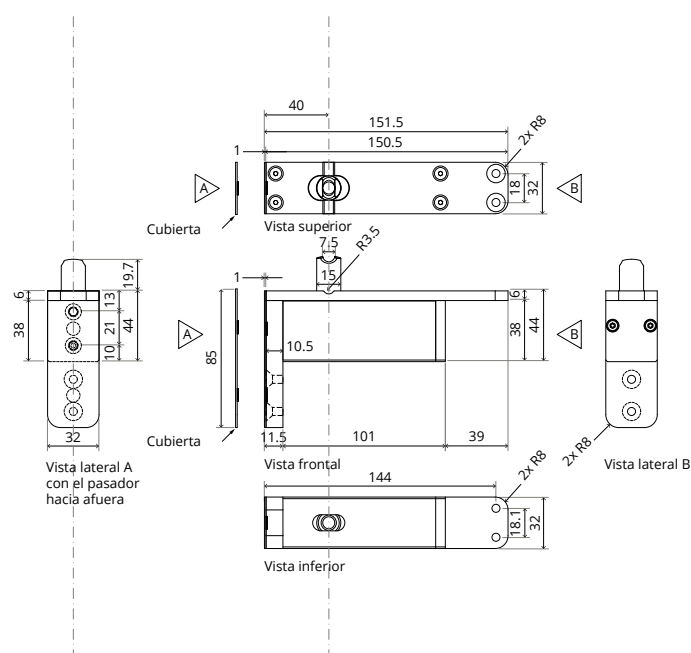


Bisagra superior 40 mm Clase G

Fresado - preparación de la puerta

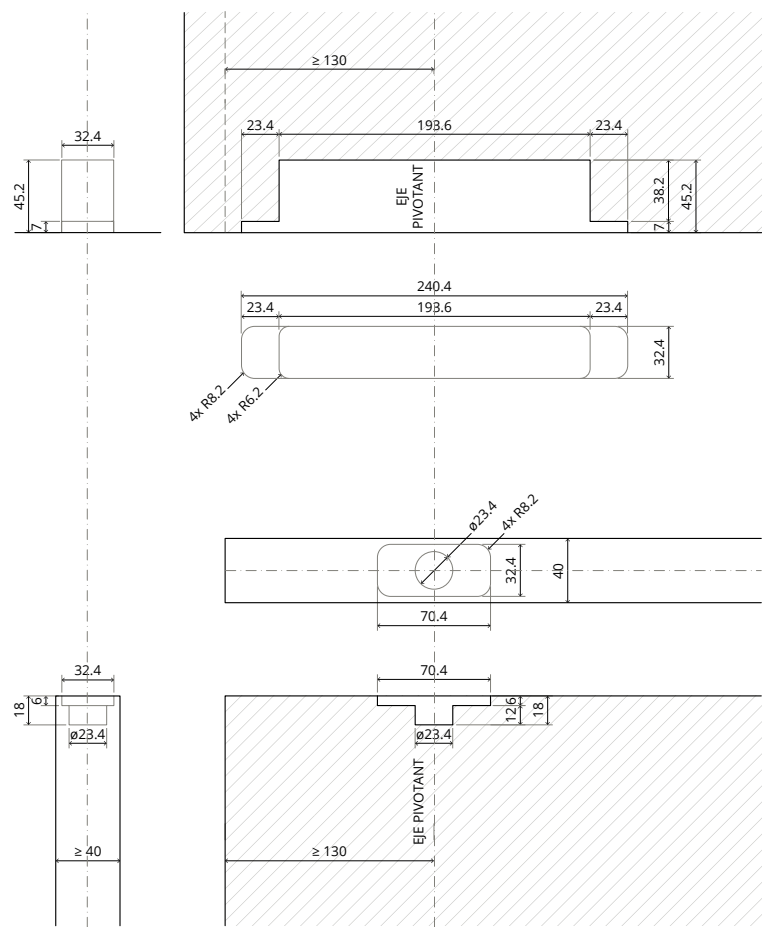


Componentes

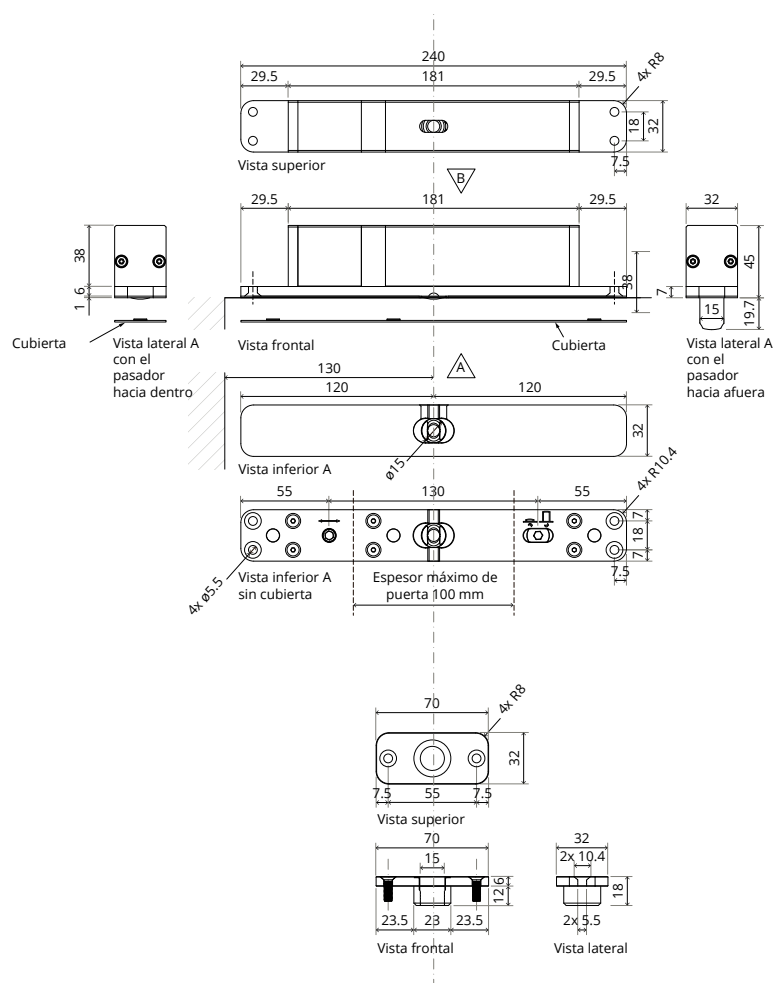


Bisagra superior Reversed

Fresado - preparación de la puerta y del techo/jamba superior



Componentes





FritsJurgens International

A. Einsteinlaan 1
9615 TE Kolham
Los países bajos
+31 598 343 410
info@fritsjurgens.com

FritsJurgens Dubai Branch

DLC-OP-A2-4-0029
Dubai South
Dubai
Emiratos Árabes Unidos
+971 4 820 8106
+971 58 137 2611
dubai@fritsjurgens.com

fritsjurgens.com



Copyright © FritsJurgens®
BO.tech.Fx.ES - 11/2024